

Les barres de mesure et le triolet

Comprendre les barres de mesure

La mesure est la division d'un morceau de musique en parties d'égales durées. La portée a plusieurs mesures.

- La mesure contient des notes et des silences.
- Cette division s'indique au moyen de barres verticales sur la portée, appelées **barres de mesure**.
- La mesure est une unité de durée ou de temps et est indiquée par les chiffres indicateurs : 2 /4, 4 /4 et 3 /4.

Voici un exemple de barres de mesure :



Une barre de mesure double consiste en un trait fin et un trait épais sur une partition. Elle indique la fin d'un morceau de musique.






Une barre de répétition (deux petits points devant la barre de mesure double) nous indique de répéter la mélodie.



Comprendre le triolet

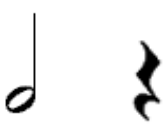
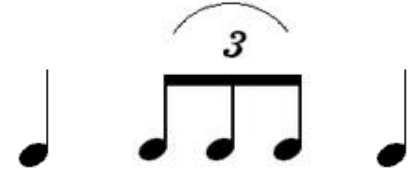
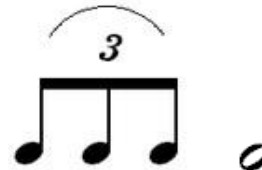

Le triolet est formé d'un groupe de trois mêmes notes. Ces trois notes égalent à deux notes identiques.

Le triolet est indiqué par le chiffre 3 placé au-dessus ou au-dessous du groupe de notes. On peut dire que le triolet signifie *trois au lieu de deux*.

Le triolet	Équivalence :		On compte les notes	La valeur	
	2 croches	ou	1 noire		
		=		Le triolet de croches équivaut à deux croches : 1 et	1 temps (1 noire)

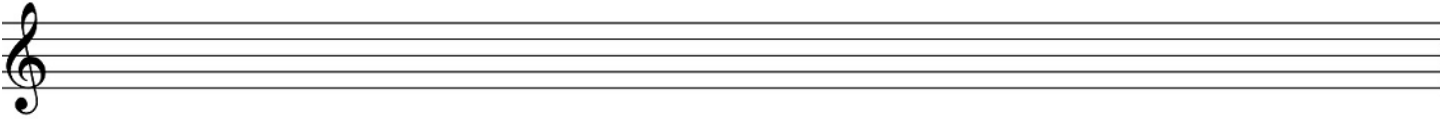
Compte et nomme les notes et les silences dans les mesures de 3 temps.

1. Nomme les notes et les silences.
2. Compte la mesure et inscris les chiffres en dessous.

1. blanche,			
			
2. 1-2			

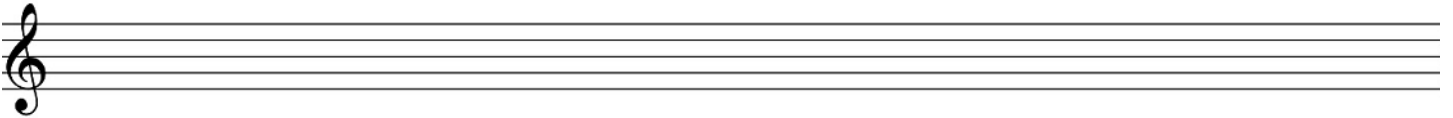
A. Compose dans une mesure de 3 temps.

1. Inscris les chiffres indicateurs : 3/4;
2. Dessine une barre de mesure double à la fin;
3. Dessine des notes et des silences. Ils doivent comprendre :
 - a. des notes et des silences pointés;
 - b. un triolet;
 - c. un dièse et un bécarre.
4. N'oublie pas d'insérer les barres de mesure.



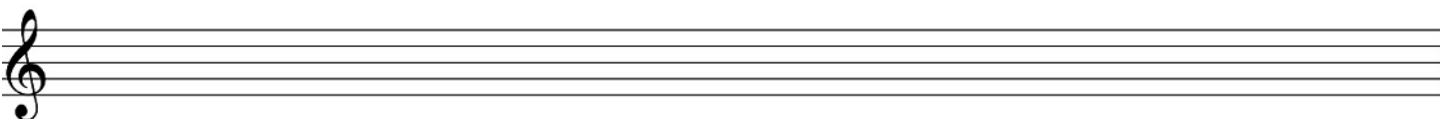
B. Compose dans une mesure de 4 temps.

1. Inscris les chiffres indicateurs : 4/4;
2. Dessine une barre de mesure double de répétition à la fin;
3. Dessine des notes et des silences. Ils doivent comprendre :
 - a. des notes et des silences pointés;
 - b. un triolet;
 - c. un bémol et un bécarre.
4. N'oublie pas d'insérer les barres de mesure.



C. Composition libre


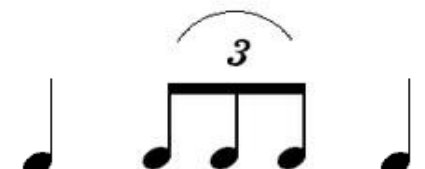


1. Tu es libre de composer ce que tu veux.
2. On doit cependant y retrouver les éléments suivants :
 - a. chiffres indicateurs;
 - b. barres de mesure;
 - c. notes et silences;
 - d. triolet;
 - e. symboles d'altération.



Corrigé : Les barres de mesure et le triolet

Compte et nomme les notes et les silences dans les mesures de 3 temps.

3. Nomme les notes et les silences.
4. Compte la mesure et inscris les chiffres en dessous.

1. blanche, soupir	noire, triolet, noire	triolet, blanche	blanche pointée
			
2. 1-2 3	1 2 et 3	1 et 2-3	1-2-3