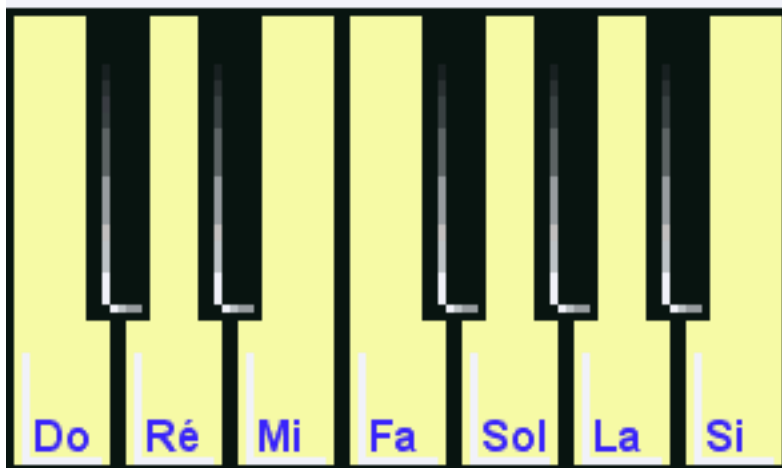


# Les symboles d'altération

## Comprendre les demi-tons

Sur le clavier de piano ci-dessous, il y a la gamme de do.



[http://fr.wikipedia.org/wiki/Clavier\\_%28musique%29](http://fr.wikipedia.org/wiki/Clavier_%28musique%29)



Lorsque je joue la gamme de do sur le piano ou sur le xylophone, je joue les notes blanches seulement.

Si je joue *fa* et *sol*, **je monte d'un ton**. Il y a un ton entre les deux notes. Il y a un ton entre *do* et *ré*, entre *ré* et *mi*...

Le clavier a aussi des **notes noires**. Entre *do* et *ré*, il y a une note noire. Il y en a une aussi entre *ré* et *mi*, entre *fa* et *sol*. Entre quelles autres notes retrouve-t-on une note noire? \_\_\_\_\_

Si je joue *do* et ensuite la note noire entre *do* et *ré*, je monte d'**un demi-ton**. La note noire est un demi-ton plus élevé que *do*.

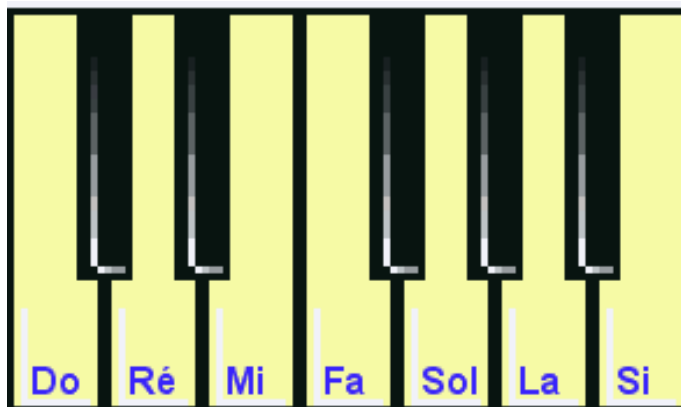
Dans la musique, il y a des signes pour nous indiquer de jouer ces notes-là. Ils se nomment des **symboles d'altération**. Le mot altération veut dire *changement*.

Le symbole d'altération est placé devant la note. Ça nous indique de changer la note.

## Le dièse

Le dièse, lorsqu'il est placé devant une note, **monte la note d'un demi-ton.**

**Le dièse :**  
élève la note *fa* d'un demi-ton



↑  
fa #

[http://fr.wikipedia.org/wiki/Clavier\\_%28musique%29](http://fr.wikipedia.org/wiki/Clavier_%28musique%29)

Le *fa* dièse indique de monter la note d'un demi-ton.

Le *fa* dièse est situé entre le *fa* et le *sol*.

On joue alors la note noire entre le *fa* et le *sol*.

Le dièse est un petit carré avec les lignes qui dépassent surtout de haut en bas. Il ressemble au symbole de numéro. On place le carré sur la ligne ou sur l'espace devant la note.

Sur la portée ci-dessous, dessine les notes indiquées.

do #

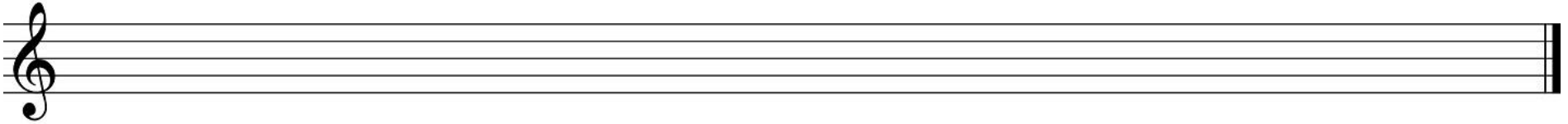
sol #

ré #

la #

fa #

do # (aigu)



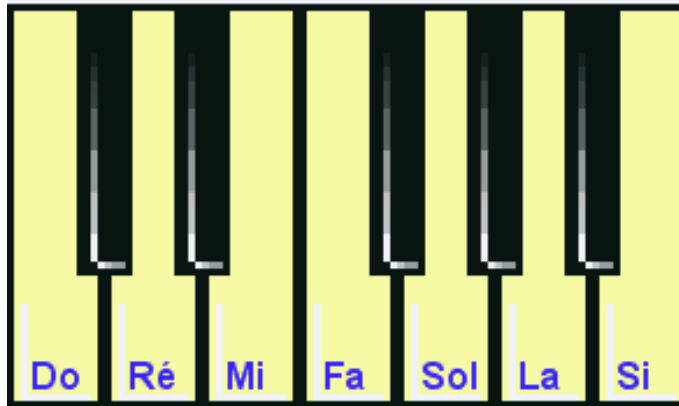
## Le bémol

Le bémol est le contraire du dièse.

Le bémol, lorsqu'il est placé devant une note, **baisse la note d'un demi-ton.**

### Le bémol :

baisse la note *si* d'un demi-ton



Le *si* bémol indique de baisser la note d'un demi-ton.

Le *si* bémol est situé entre le *si* et le *la*.

On joue alors la note noire entre le *si* et le *la*.

↑  
si b

[http://fr.wikipedia.org/wiki/Clavier\\_%28musique%29](http://fr.wikipedia.org/wiki/Clavier_%28musique%29)

Le bémol est un petit **b** qu'on place juste devant la note. C'est facile à se souvenir : **b** pour bémol ou pour « baisse » la note.

Sur la portée ci-dessous, dessine les notes indiquées.

ré b

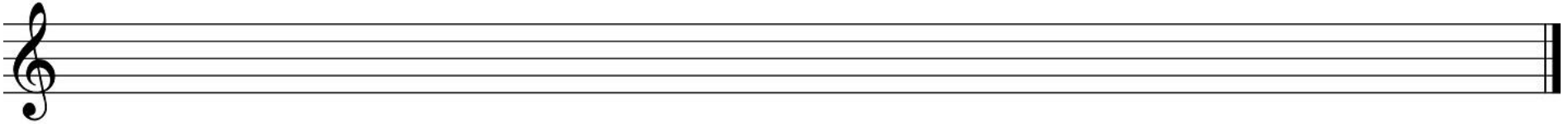
la b

sol b

mi b

si b

la b



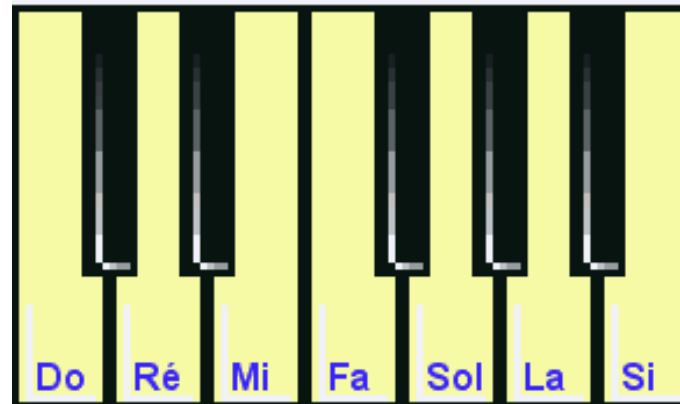
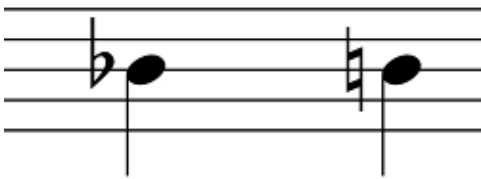
## Le bémol

Le bémol joue un rôle bien spécial.

Lorsque le bémol est placé devant une note, il **annule un bémol ou un dièse**.

### Le bémol :

annule le bémol du *si* précédent



↑  
si ♭

[http://fr.wikipedia.org/wiki/Clavier\\_%28musique%29](http://fr.wikipedia.org/wiki/Clavier_%28musique%29)

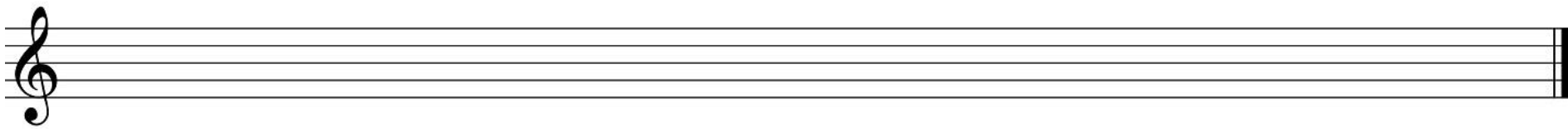
Le bémol indique d'annuler le bémol ou le dièse qui le précédait.

Dans l'exemple à la gauche, le *si* ♭ est annulé par le bémol. La note *si* retourne à sa hauteur naturelle. On l'appelle alors *si* bémol ou *si*, tout simplement.

Le bémol est un petit signe qu'on place sur la ligne ou l'espace, juste devant la note.

Sur la portée ci-dessous, dessine les notes indiquées.

*mi* ♭ et *mi* ♮ (mi bémol et mi bémol)     
 *si* ♭ et *si* ♮ (si bémol et si bémol)     
 *fa* # et *fa* ♮ (fa dièse et fa bémol)     
 *do*, *do* # et *do* ♮ (do, do dièse et do)



Nomme les notes suivantes :

