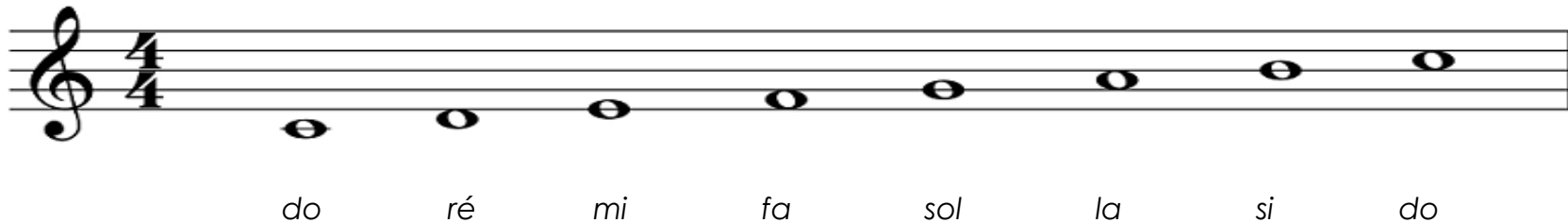


Corrigé : Écrivons la gamme de do dans la clé de sol

1. La gamme de do en rondes

Voici la gamme de do dans la clé de sol.



Quelle est la note démontrée sur la portée? : - la ronde.

Je transcris la gamme de do. Dessine toujours la clé de sol avant tout.

- Dessine la gamme de do **en rondes**.

2. La gamme de do en diverses notes

Voici la gamme de do sous forme de différentes notes. Inscris le nom des notes.

blanche, blanche, noire, noire, croche, croche, noire ronde

do-o ré-é mi fa sol la si do-o-o-o

Regarde bien les tiges des notes.

Quand dessine-t-on la tige par en haut? - Quand la note est en dessous de la ligne du milieu, la tige va en haut, à la droite : d.

Quand dessine-t-on la tige par en bas? - Quand la note est au-dessus de la ligne du milieu, la tige va en bas, à la gauche : p.

- Dessine la gamme de do **en blanches**. N'oublie pas d'inscrire les barres de mesures pour 4 temps.

- Dessine la gamme de do **en noires**. Dessine les barres de mesure pour 4 temps.

- Dessine la gamme de do **en croches**. N'oublie pas de dessiner les barres de mesures pour 4 temps.



3. Je nomme les notes dans la clé de sol.

Nomme les notes suivantes. Dessine les barres de mesure pour 4 temps.

	<i>mi</i>	<i>fa</i>	<i>sol</i>	<i>sol</i>		<i>la</i>	<i>si</i>	<i>do</i>	<i>do</i>

	<i>la</i>	<i>sol</i>	<i>fa</i>	<i>fa</i>	<i>mi</i>	<i>sol</i>	<i>ré</i>	<i>mi</i>	<i>ré</i>	<i>fa</i>