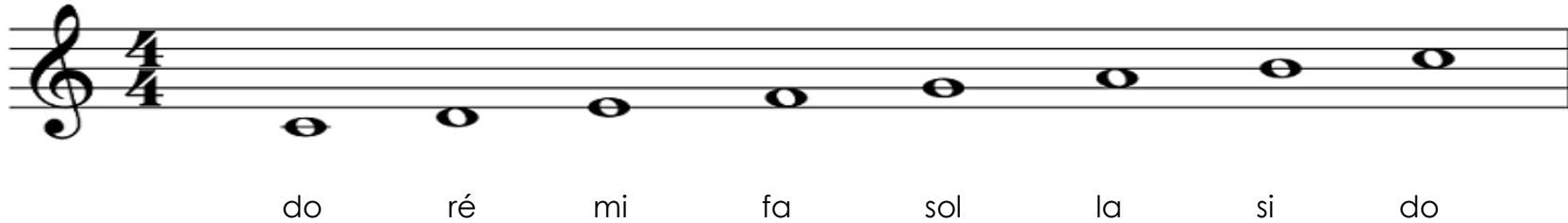


Écrivons la gamme de do dans la clé de sol

1. La gamme de do en rondes

Voici la gamme de do dans la clé de sol.



Quelle est la note démontrée sur la portée? : _____

Je transcris la gamme de do. Dessine toujours la clé de sol avant tout.

- Dessine la gamme de do **en rondes**.

2. La gamme de do en diverses notes

Voici la gamme de do sous forme de différentes notes. Inscris le nom des notes.

blanche

do-o ré-é mi fa sol la si do-o-o-o

Regarde bien les tiges des notes.

Quand dessine-t-on la tige par en haut? _____

Quand dessine-t-on la tige par en bas? _____

- Dessine la gamme de do **en blanches**. N'oublie pas d'inscrire les barres de mesures pour 4 temps.

- Dessine la gamme de do **en noires**. Dessine les barres de mesure pour 4 temps.

- Dessine la gamme de do **en croches**. N'oublie pas de dessiner les mesures pour 4 temps.



3. Je nomme les notes dans la clé de sol.

Nomme les notes suivantes. Dessine les barres de mesure pour 4 temps.

mi