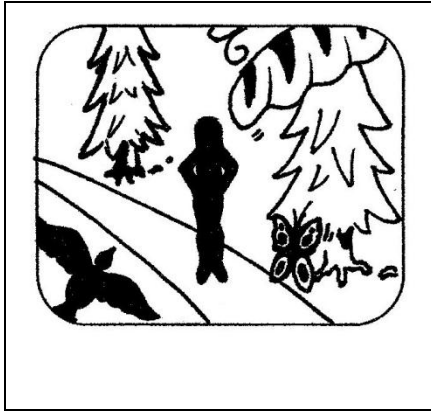
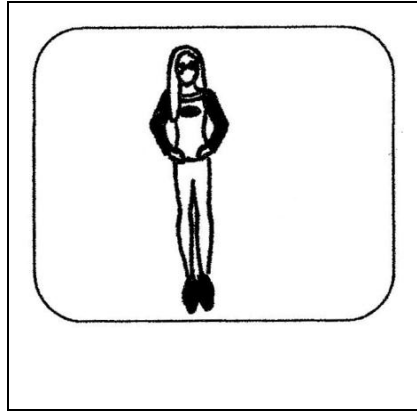


ANNEXE 3 – Plans et les cadrages

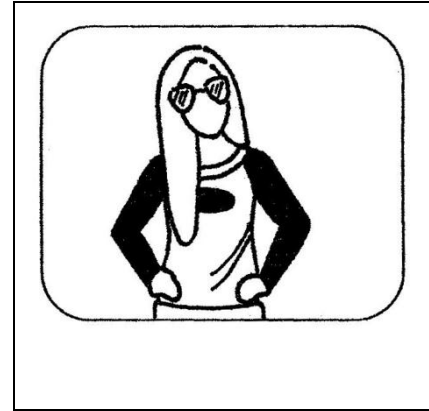
Inscris les noms des types de plans ou cadrages représentés dans les illustrations ci-dessous. Effectue une courte recherche pour te familiariser avec la terminologie. Consulte les sites donnés au bas de la page afin de connaître d'autres termes servant à désigner les divers plans et cadrages.



Plan d'ensemble/plan général



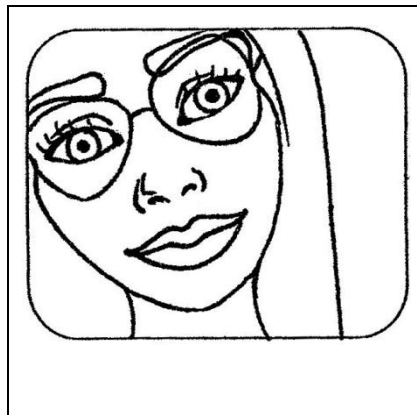
Plan moyen/plan pied



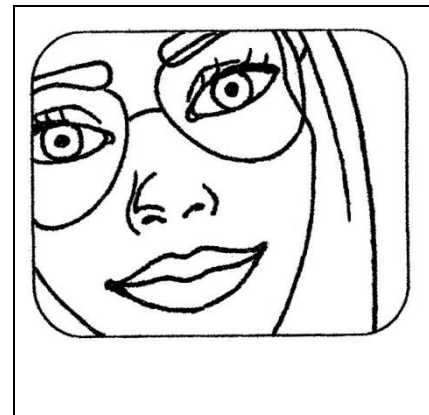
Plan américain/plan ceinture



Plan buste/plan épaule



Gros plan



Très gros plan/extrême gros plan

- Plus le plan est **rapproché** du sujet, plus on verra de **détails sur le sujet** lui-même.
- Plus le plan donne une vue **d'ensemble**, plus l'observatrice ou l'observateur aura d'indices sur le **contexte et l'environnement** autour du sujet.

Source : Dessins par Chantal Galipeau, élève de onzième année.

La terminologie utilisée pour désigner les plans et les cadrages peut varier selon les sources.

On t'encourage à consulter des sources qui illustrent la portée de ces notions du langage de l'image pour en apprendre davantage sur l'application à d'autres contextes. Par exemple :

<http://robinrousseau.tripod.com/plans.htm>

http://www.absolut-photo.com/cours/composition/compo_3.php

<http://www.cours-photophiles.com/index.php/les-bases-techniques-photo/cadrage-et-composition-.html>