

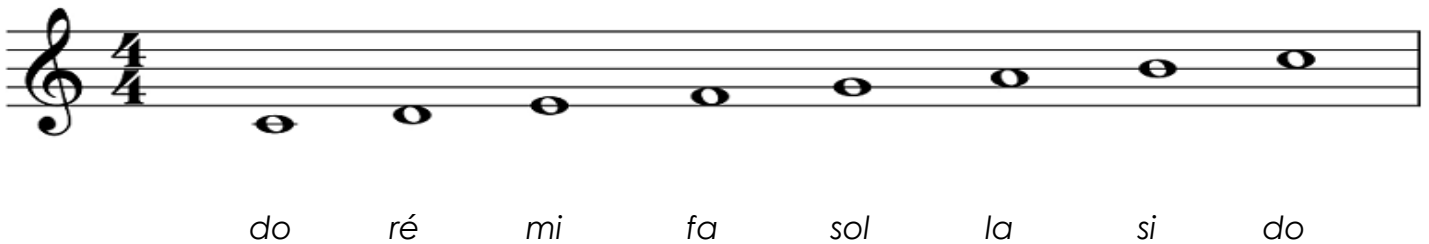
## Écrire la gamme de do dans la clé de sol

1 <sup>re</sup>	2 <sup>e</sup>	3 <sup>e</sup>	4 <sup>e</sup>	5 <sup>e</sup>	6 <sup>e</sup>
-----------------	----------------	----------------	----------------	----------------	----------------

Le référentiel de la gamme de do sur la portée dans la clé de sol devrait être affiché au mur.

### L'enseignante ou l'enseignant :

- invite les élèves à chanter la gamme de do;
- joue la gamme sur un xylophone ou au piano;
- montre le référentiel de la gamme de do sur la portée de sol, comme suit :



- distribue la **FICHE 4 : Écrivons la gamme de do sur la portée de sol**;
- guide les élèves à travers le **no 1 : La gamme de do en rondes**;
- invite les élèves à battre la mesure de la gamme au **no 2 : La gamme de do en diverses notes**;
- chante la gamme;
- invite les élèves à faire les exercices;
- explique la direction de la tige:
  - o quand la note est en dessous de la ligne du milieu, la tige va en haut, à la droite - d;
  - o quand la note est au-dessus de la ligne du milieu, la tige va en bas, à la gauche - p;
  - o celle du milieu, va en haut ou en bas, s'inscrit semblable aux autres notes autour d'elle;
  - o le do grave a une petite ligne supplémentaire. Il semble avoir des ailes d'avion!
- explique la façon d'écrire les croches :
  - o seules les croches ont la main sortie à la droite;
  - o ensemble, deux croches se donnent toujours la main pour faire un temps! On regroupe les deux notes ensemble;
- invite les élèves à faire le **no 3 : Je nomme les notes sur la portée dans la clé de sol**.