

SUR LES TRACES DE

# Clément Bérini

**Document destiné aux enseignantes,  
enseignants et élèves des niveaux  
d'études de la 1<sup>re</sup> à la 8<sup>e</sup> année**

Adaptable à chaque niveau d'études



2012



arts en direct

## **L'AFÉAO remercie :**

- **Lise Goulet, détentrice des droits d'auteurs de l'artiste, qui accorde à l'AFÉAO l'accès aux œuvres de Clément Bérini à des fins pédagogiques.**
- **le ministère de l'Éducation de son soutien financier pour l'élaboration de cette ressource et du document pédagogique d'accompagnement. Ces documents ont été conçus par l'AFÉAO et ne représentent pas nécessairement l'opinion du Ministère.**
- **l'équipe de travail :**

**Conception : Colette Dromaguet, Jeanne Doucet**

**Rédaction : Colette Dromaguet**

**Validation : Lise Goulet**

# Ressources

## Manuscrite :

- Spadafore, Anita L. 2000. *Clément Bérini: A spiritual Odyssey / Une odyssée spirituelle*, Timmins Museum National Exhibition Centre, South Porcupine, Ontario.120p.

## Électronique :

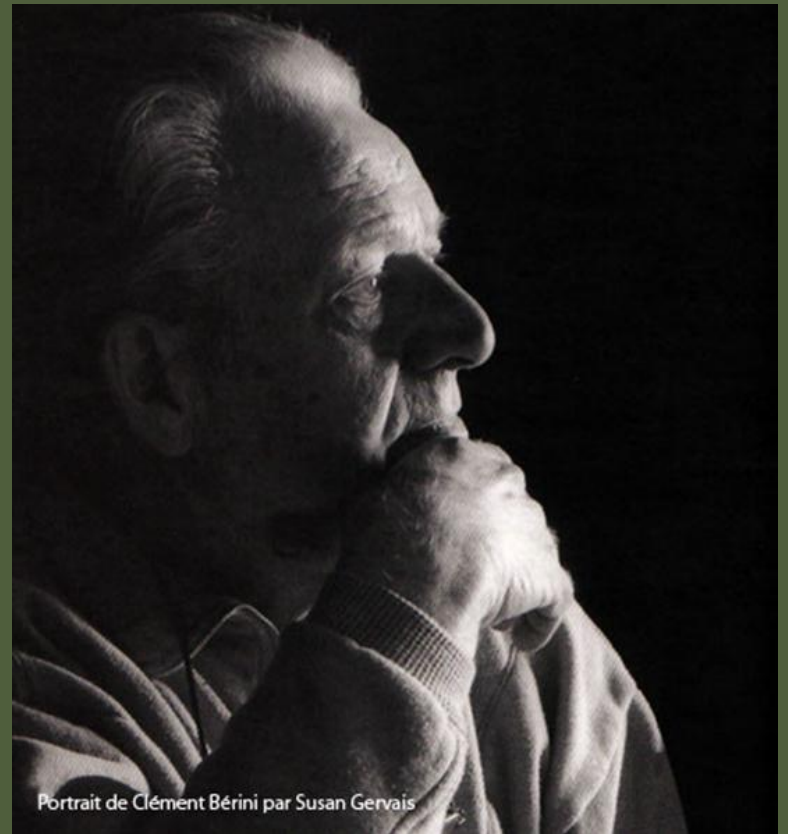
- [Clément Bérini, une rétrospective](#)

# Clément Bérini,

un Franco-ontarien du nord  
de l'Ontario  
1930-1996

1- ses peintures

2- les projets collectifs qu'il  
met sur pied dans sa  
communauté



Portrait de Clément Bérini par Susan Gervais

# Parcours artistique de l'artiste

**Clément Bérini prend part à la vie artistique de sa région natale, le nord de l'Ontario.**

- **Artiste**, par son œuvre, il devient un modèle pour les Franco-ontariens qui voulaient devenir artistes.
- **Directeur artistique du poste de télévision CFCL** à Timmins de 1963 jusqu'en 1970.
- **Organisateur et coordonnateur des cours d'arts** offerts au Centre culturel La Ronde de 1971 jusqu'en 1975.
- 
- **Enseignant d'arts visuels** à l'École secondaire Thériault au milieu des années 1970

# Sa formation

L'artiste apprend son métier en réalisant et en restaurant des peintures religieuses dans les églises.

En observant les deux *Vierges à l'enfant*, de la prochaine diapositive, il est possible d'observer :

1 — la vierge réalisée sous forme de carton (maquette-ébauche mise au carreau pour l'agrandir) par le maître de Clément Bérini, Alphonse Lespérance (à gauche)

2 — l'œuvre réalisée par Clément Bérini qui s'en inspire (à droite).

# Du maître à l'élève



Alphonse L'Espérance, *Sans titre*, Vierge à l'enfant, 1948-1950, huile sur toile cartonnée 40,3 x 28,8 cm,



Clément Bérini, *Sans titre*, Vierge à l'enfant, 1959, huile sur masonite 86,4 x 68 cm,



# Restaurateur

L'artiste apprend pendant 4 ans le métier de décorateur et restaurateur d'églises auprès de son maître

Alphonse Lespérance.

# Que fait le restaurateur?

La formation technique comprend :

- ✓ « Dessiner les modèles qui seront reproduits sur les murs ou les plafonds,
- ✓ Mélanger et assortir les couleurs,
- ✓ Dorer et marbrer les surfaces,
- ✓ Restaurer des objets de bois et de marbre ».



LES  
ŒUVRES  
PEINTES  
DE  
CLÉMENT  
BÉRINI



# Clément Bérini et la Musique

- **Amateur de musique classique, le sujet des musiciens est pour Clément Bérini une source d'inspiration.**
- **Il aime représenter les musiciens en action, dans des peintures en monochromie ou comme ici avec un ajout de la couleur complémentaire.**

# L'artiste et le MONOCHROME

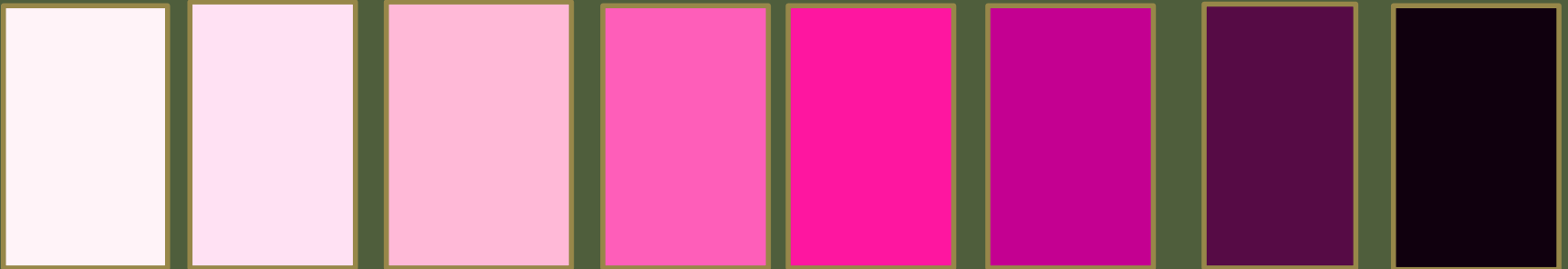
Clément Bérini réalise *Douce sonorité* avec une seule couleur : le MAGENTA.

Les VALEURS du magenta (tons pâles et foncés) sont les seuls tons de son œuvre.

Observe la disposition des tons. Où sont placés les pâles et les plus foncés?



Clément Bérini *Douce Sonorité*, 1982,  
76 x 61 cm, peinture à l'huile





*Vibration musicale*, 1981,  
116.8 x 76,2cm, huile sur masonite



*Douce Sonorité*, 1982,  
76 x 61 cm, huile sur masonite



*Vibration musicale*

**Ressens-tu une musique douce ou une musique forte en regardant l'œuvre? Pourquoi?**

- ✓ Les LIGNES courbes et fines créent des FORMES douces et arrondies.
- ✓ Les lignes, les formes et la lumière évoquent une musique douce.
- ✓ Il y a des effets de lumière ici et là dans le tableau.
- ✓ Le visage paisible et concentré du musicien penché sur son instrument nous informe du sérieux de la pièce musicale.



- ✓ Les lignes et les formes peintes avec des tons de Magenta allant du blanc au presque noir constituent un **MONOCHROME** du Magenta.
- ✓ La superposition des formes et la **RÉPÉTITION** des lignes créent l'effet de **MOUVEMENT** et de **VOLUME**.
- ✓ Les couleurs **NEUTRES** de **L'ARRIÈRE-PLAN** en haut, intensifient l'effet de douceur dans le tableau.
- ✓ Les couleurs vives de l'habit du musicien et la **LUMINOSITÉ** qui se dégage du centre de la peinture (p.ex., visage, mains, manche de l'instrument ) créent un **CENTRE D'INTÉRÊT** dans l'organisation visuelle du tableau.

*Vibration musicale*

# La FORME, la COULEUR et le VOLUME



*Sans titre, Vers 1979-1981,  
61 x 71,1 cm ,huile sur masonite*

- ✓ Clément Bérini déconstruit les objets en FORMES de différentes VALEURS.
- ✓ Ceci crée l'effet de MOUVEMENT et de VOLUME. Si on fixe le tableau, les objets vibrent grâce à la répétition des lignes et des formes peintes selon différentes valeurs (tons).



*Sans titre, Vers 1979-1981,  
61 x 71,1 cm ,huile sur masonite*

- ✓ Les objets ont un **VOLUME**, mais ils s'éloignent du réalisme à cause de la répétition et de la superposition des formes.
- ✓ Les objets semblent ainsi perdre leur réalisme. Ils pourraient même se perdre dans l'espace.
- ✓ Il ressort de ce tableau un sentiment d'immatérialité.

# Les natures mortes

(représentation d'objets )



*Sans titre (Nature morte)*, vers 1986  
35 x 45,3 cm , huile sur toile cartonnée



*Sans titre*, Vers 1979-1981,  
61 x 71,1 cm ,huile sur masonite

- ✓ Quel est l'effet de la couleur dans chacune de ces œuvres? Quelle œuvre préfères-tu? Pourquoi?
- ✓ Comment Clément Bérini dessine-t-il ses formes? Quel est l'effet de cette technique sur l'apparence des objets?

# Les couleurs analogues

Les couleurs analogues  
se suivent sur le CERCLE  
CHROMATIQUE



Clément Bérini, *Nature morte*, 35 x 45,3 cm, Peinture à l'huile



# Évolution du travail de l'artiste

La recherche de l'artiste s'oriente vers l'Orphisme [c'est-à-dire] « en voyant la peinture comme une sensation de couleurs vives. »



- ✓ Les CONTRASTES naissent de COULEURS CHAUDES et vives au centre, et de TONS plus sombres à L'ARRIÈRE-PLAN.
- ✓ La RÉPÉTITION de la ligne courbe crée du MOUVEMENT dans le tableau. Les orangés sont aussi répétés, soit dans des tons lumineux ou plus sombres.

*Nature morte*, Clément Bérini, 35 x 45,3 cm,  
huile sur toile cartonnée



*Nature morte*, Clément Bérini, 35 x 45,3  
cm,  
huile sur toile cartonnée

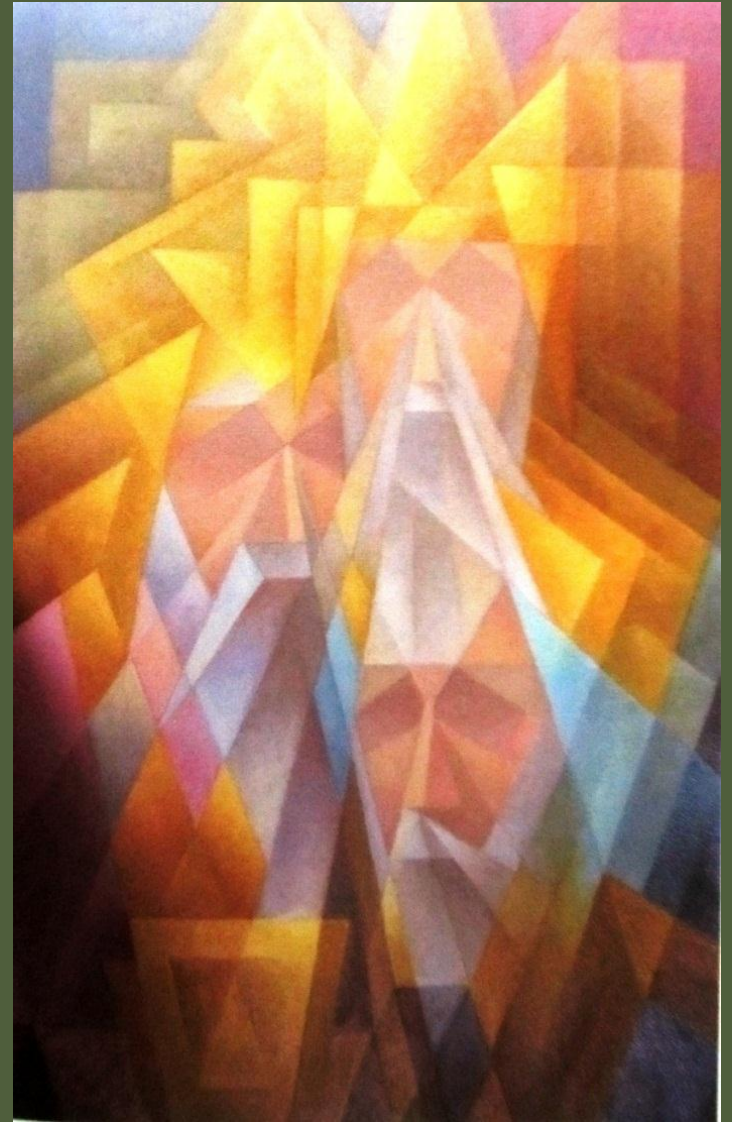
*Équilibre asymétrique : éléments inégaux qui s'opposent dans la peinture tout en s'harmonisant l'un à l'autre.*

- ✓ La disposition des objets à l'avant-plan et au second plan confère un **ÉQUILIBRE ASYMÉTRIQUE** à l'œuvre.
- ✓ Les contrastes, les répétitions et l'équilibre asymétrique apportent de **LA VARIÉTÉ** dans le tableau.
- ✓ La technique de l'artiste : déconstruction de la forme, répétition de certaines parties de la forme, traitement des formes selon différents tons, utilisation des couleurs analogues contribuent à l'**UNITÉ** de l'œuvre.

# LES COULEURS COMPLÉMENTAIRES

- ✓ Dans ce tableau, Clément Bérini utilise beaucoup le jaune et l'orange.
- ✓ Cependant il ravive son tableau en juxtaposant les COULEURS COMPLÉMENTAIRES de chacune des couleurs, le bleu (pour l'orange) et le violet (pour le jaune) pour ajouter des contrastes.
- un autre couple de couleurs complémentaires permet aussi d'obtenir les mêmes effets :

— rouge et vert

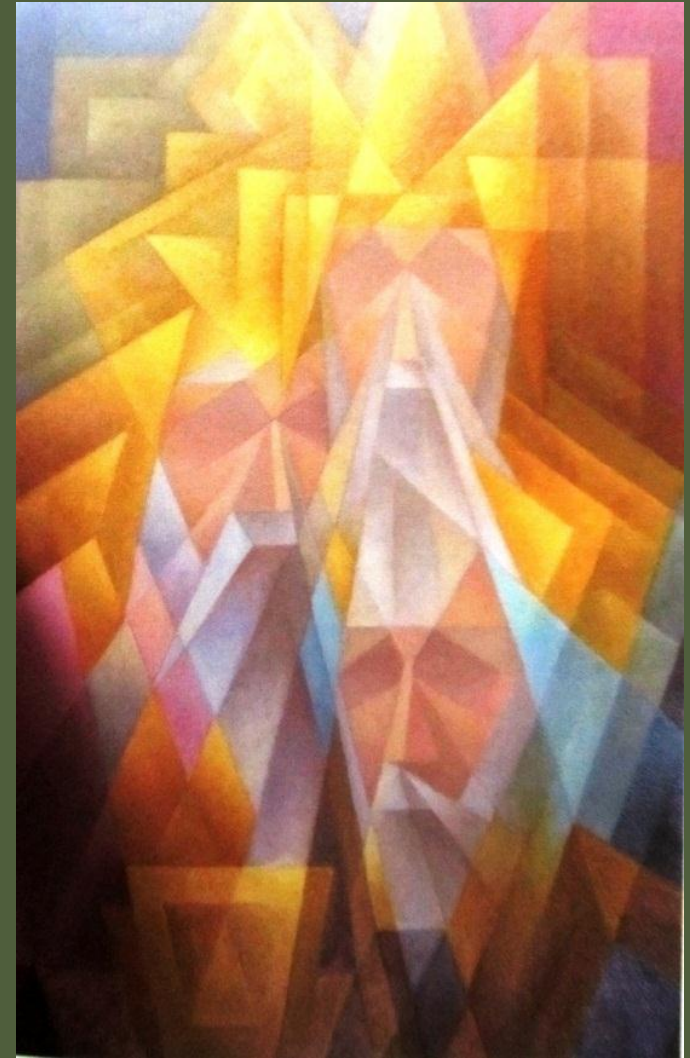


*Les Mages*, 1984, 71.2 x 45.7 cm  
Peinture à l'huile

# Effets des couleurs complémentaires

- Des CONTRASTES forts (bleu et orange et jaune et violet).
- Les couleurs orange et le bleu créent un CENTRE D'INTÉRÊT à L'AVANT-PLAN.
- Les couleurs rabattues de l'ARRIÈRE-PLAN propulsent en avant-plan les complémentaires vives.

Observe les lignes de l'œuvre *Les Mages*.  
Et compare-les avec celles du tableau précédent *Nature morte*.



*Les Mages,*

**Clément Bérini**

**Initiateur de projets  
collectifs et  
communautaires**

# L'artiste met sur pied de grands projets :

- ✓ **Création de murals et de mosaïques** qu'il initie de sa main et que les membres de la communauté participent à créer.
- ✓ **Décoration de salle de bal** : le bal annuel de l'Orchestre symphonique de Timmins est l'un de ses projets préférés; le thème du bal change chaque année.
- ✓ **Création d'ateliers** de peinture, poterie, tissage et dessin pour les enfants, les adolescents et les adultes.



**Avec les  
jeunes et les  
adultes,  
il s'investit  
dans des projets  
de grande  
envergure.**

**Étude préparatoire et exemple  
de la technique employée**

# Les initiatives chères à Clément Bérini

## Faire de Timmins le centre culturel du Nord de l'Ontario à La Ronde.

- ✓ Organiser des projets de grande envergure pour rassembler la communauté autour de ce travail.
- ✓ Transmettre son savoir-faire aux plus jeunes comme aux plus anciens.
- ✓ Former une relève d'enseignants et d'artistes. Mission accomplie!