

Continent – Océanie
Nom du pays – Australie



Canberra
Capitale

Faits sur la région associée à l'activité

Uluru « Ayers Rock » est un lieu sacré pour les peuples aborigènes de l'Australie. Depuis 2019, il est interdit de grimper l'*Uluru*. Ce monolithe (un seul bloc de pierre) en grès de 348 mètres de haut et de 9,4 kilomètres de circonférence est entouré d'histoires légendaires.

Source :
bit.ly/3UhhTcQ



FICHE CULTURELLE

Le rêve des symboles

CYCLE INTERMÉDIAIRE

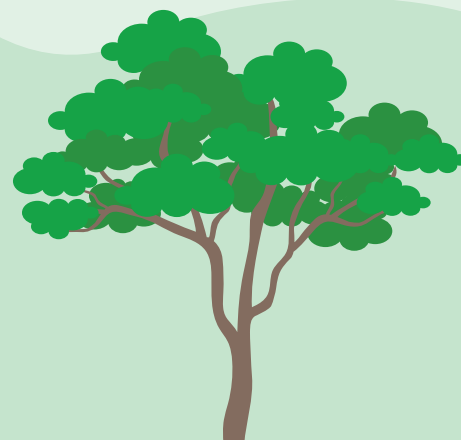
Drapeau



Fait intéressant

L'*Uluru*, que l'on nomme aussi « Ayers Rock », se situe dans le désert de l'Outback, juste au centre de l'Australie.

Source :
bit.ly/3gGLi2v



FICHE PÉDAGOGIQUE

Le rêve des symboles

CYCLE INTERMÉDIAIRE



Mise en situation

À partir des symboles aborigènes, les élèves d'une équipe écrivent une courte saynète d'un rêve en utilisant uniquement des symboles. Ensuite, une autre équipe tente de décrypter le récit représenté par les symboles et présente son interprétation de la saynète.

« L'art aborigène est l'une des plus anciennes formes artistiques du monde de l'art. Les premières œuvres connues remontent à plus de 17 000 ans. C'est aussi l'une des formes les plus importantes au plan culturel, en raison du grand symbolisme que revêtent ces œuvres. La population autochtone utilisait l'art pour raconter des histoires et pour toutes les autres formes de communication. De ce fait, l'art aborigène est riche de sens. En décryptant ses symboles, il est possible de décoder des messages anciens. »

Source :
bit.ly/3XEyIGV

Déroulement

- Abordez la symbolique dans l'art aborigène en vous référant à l'annexe.
- Divisez la classe en équipes de trois à quatre élèves.
- Invitez chaque équipe à écrire une courte saynète d'un rêve en utilisant seulement des symboles.
- Les élèves peuvent s'inspirer des symboles aborigènes et en utiliser d'autres de leur choix pour représenter les personnages, le lieu et la situation dramatique du rêve.
- Cette partie du travail se fait à l'écrit et discrètement pour ne pas révéler le rêve aux autres équipes.
- Recueillez toutes les saynètes pour les redistribuer parmi les groupes.
- Chaque équipe interprète et joue la saynète écrite par l'une des autres équipes.
- Comparez l'interprétation avec l'histoire originale.

Domaine

Art dramatique

Matériel

Annexe : fiche de la signification des symboles aborigènes



Annexe

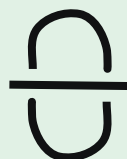
Fiche des symboles

En ligne : bit.ly/3AZUHc3



PERSONNE

Les gens sont représentés avec une forme en « u », car il s'agit de l'empreinte laissée dans la terre lorsque les humains s'assoient en tailleur.



DEUX PERSONNES ASSISES FACE À FACE



BOOMERANG



POINT D'EAU



SERPENT



TRACES DE KANGOUROU



OISEAU

PLUIE



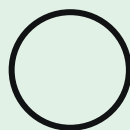
SOLEIL COUCHANT



ROUTE



ARC-EN-CIEL



LUNE

Sources :

- bit.ly/3ufJNuZ
- bit.ly/3Umeg5b
- bit.ly/3XEyIGV

