

# Les barres de mesure et le triolet

## Comprendre les barres de mesure

**La mesure** est la division d'un morceau de musique en parties d'égales durées. La portée a plusieurs mesures.

- La mesure contient des notes et des silences.
- Cette division s'indique au moyen de barres verticales sur la portée, appelées **barres de mesure**.
- La mesure est une unité de durée ou de temps et est indiquée par les chiffres indicateurs : 2 /4, 4 /4 et 3 /4.

Voici un exemple de barres de mesure :



**Une barre de mesure double** consiste en un trait fin et un trait épais sur une partition. Elle indique la fin d'un morceau de musique.






**Une barre de répétition** (deux petits points devant la barre de mesure double) nous indique de répéter la mélodie.



## Comprendre le triolet

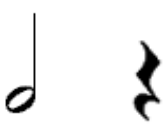
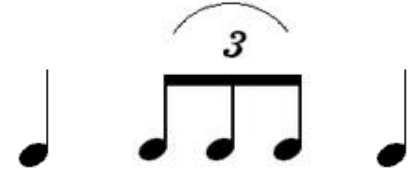
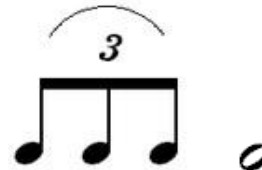

Le triolet est formé d'un groupe de trois mêmes notes. Ces trois notes égalent à deux notes identiques.

**Le triolet** est indiqué par le chiffre 3 placé au-dessus ou au-dessous du groupe de notes. On peut dire que le triolet signifie *trois au lieu de deux*.

Le triolet	Équivalence :		On compte les notes	La valeur
	2 croches	ou	1 noire	
		=		Le triolet de croches équivaut à deux croches : 1 et  1 temps (1 noire)

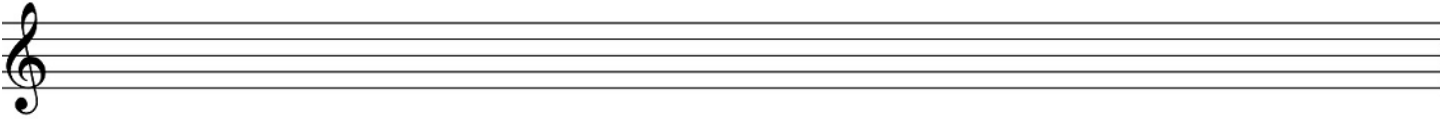
## Compte et nomme les notes et les silences dans les mesures de 3 temps.

1. Nomme les notes et les silences.
2. Compte la mesure et inscris les chiffres en dessous.

1. blanche,			
			
2. 1-2			

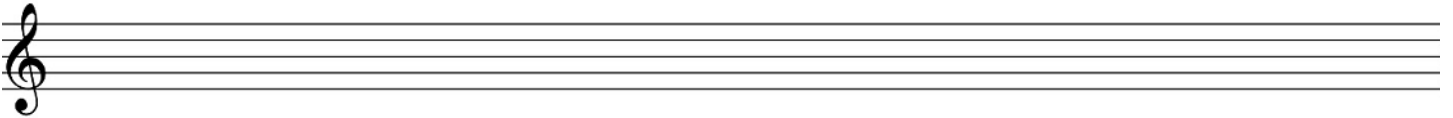
## A. Compose dans une mesure de 3 temps.

1. Inscris les chiffres indicateurs : 3/4;
2. Dessine une barre de mesure double à la fin;
3. Dessine des notes et des silences. Ils doivent comprendre :
  - a. des notes et des silences pointés;
  - b. un triolet;
  - c. un dièse et un bécarré.
4. N'oublie pas d'insérer les barres de mesure.



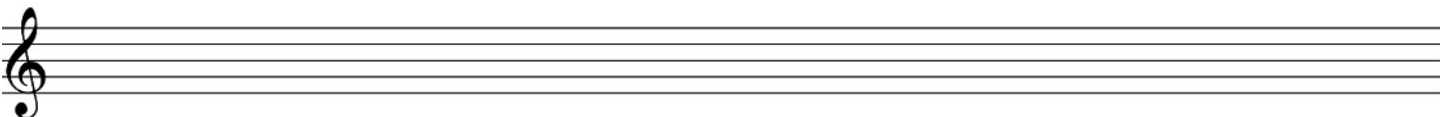
## B. Compose dans une mesure de 4 temps.

1. Inscris les chiffres indicateurs : 4/4;
2. Dessine une barre de mesure double de répétition à la fin;
3. Dessine des notes et des silences. Ils doivent comprendre :
  - a. des notes et des silences pointés;
  - b. un triolet;
  - c. un bémol et un bécarré.
4. N'oublie pas d'insérer les barres de mesure.



## C. Composition libre


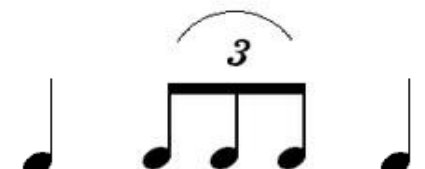


1. Tu es libre de composer ce que tu veux.
2. On doit cependant y retrouver les éléments suivants :
  - a. chiffres indicateurs;
  - b. barres de mesure;
  - c. notes et silences;
  - d. triolet;
  - e. symboles d'altération.



# Corrigé : Les barres de mesure et le triolet

## Compte et nomme les notes et les silences dans les mesures de 3 temps.

3. Nomme les notes et les silences.
4. Compte la mesure et inscris les chiffres en dessous.

1. blanche, soupir	noire,      triolet,      noire	triolet,      blanche	blanche pointée
			
2. 1-2      3	1              2 et              3	1 et              2-3	1-2-3