

Le bleu dans l'art

document d'appui aux ateliers

De L'œuvre à l'expo 2016

Bleu, du dessin à la mise en couleur



Le bleu dans la représentation picturale



Chez les anciens

Le bleu des Égyptiens était fabriqué à partir de cuivre, mais personne n'a encore pu trouver la formule de la fabrication.

Pendant des millénaires, les peintres ont disposé d'une palette pauvre en nuances, mais comportant presque toutes les couleurs : rouge, jaune, vert, marron, noir et blanc. Seul manquait le bleu. Pour une raison simple : il existe que très peu de minéraux bleus, et rarissimes sont ceux qui, réduits en poudre, conservent un pouvoir colorant.

http://www.larousse.fr/encyclopedie/data/images/1310166-Peinture_fun%C3%A9raire_Th%C3%A8bes.jpg

Au XVII^e siècle, les tableaux religieux font du bleu une tendance picturale marquée. L'œuvre de Philippe de Champaigne, catholique comportent souvent des bleus lumineux, témoins de la lumière du ciel ; alors que le calviniste Rembrandt a souvent une palette plus sobre, avec des bleus effacés.

http://www.larousse.fr/encyclopedie/data/images/1312777-Philippe_de_Champaigne_la_Vierge_de_douleur_au_pied_de_la_croix.jpg



Vierge de douleur
au pied de la croix

Chez les modernes, Franz Marc

Le cheval bleu 1, (1911), Huile sur toile, 112 x 84,5cm



Analyse

http://ww2.ac-poitiers.fr/ia79-pedagogie/IMG/pdf/Franz_Marc_cheval_bleu_1911.pdf

Marc Chagall et le bleu

Le paysage bleu, (1949), Gouache sur papier, 77 x 56 cm



http://www.grandpalais.fr/sites/default/files/user_images/30/blue_landscape.jpg

Henri Matisse

<http://mediation.centrepompidou.fr/education/ressources/ENS-matisse/ENS-matisse.htm>

Tons et nuances de bleus et la complémentaire orange parfois en nuances variées.

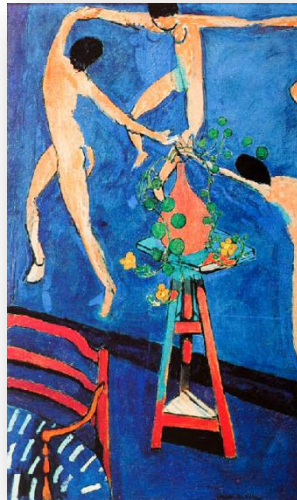
Note : les œuvres présentées sont en format vignette. Nous vous encourageons à explorer le site <http://www.the-athenaeum.org/>. Pour accéder à des œuvres en grand format. Site à explorer aussi <http://kerdonis.fr/ZMATISSE01/> et <http://www.cultivoo.com/documents/articles/matissepompidou.pdf> pour mieux connaître Matisse.



<http://www.theathenaeum.org>

Portrait de la femme de l'artiste, (1913), huile sur toile

non précisées



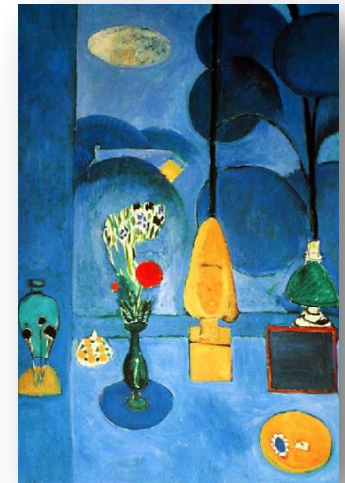
<http://kerdonis.fr/ZMATISSE01/>

Capucines à la danse 2 (1912), huile sur toile, 192 x 114 cm



<http://www.the-athenaeum.org/>

Nature morte sur nappe bleue, (1909), huile sur toile, 115 x 97 cm



<http://kerdonis.fr/ZMATISSE01/>

La fenêtre bleue (1911), huile sur toile, 130,8 x 90,5 cm,

Paul Cézanne

Modifier la nuance d'une couleur, c'est lui ajouter en petite quantité d'une autre couleur.

Dans chaque peinture, la présence d'orange en petite quantité module les teintes de bleu et crée des contrastes doux. Mélangés le bleu et l'orange font naître l'ocre jaune



Petite fille avec poupée, (1902-1904), huile sur toile, dimensions non précisées

<http://www.theathenaeum.org/>



Le lac d'Annecy, (1896),
huile sur toile, 79,1x64,2cm

http://www.grandspeintres.com/cezanne/tableau.php?tableau=annecy&id_peintre=20



Les grandes baigneuses, (1900), huile sur toile, 127.2 x 196.1 cm

<http://www.avignon-et-provence.com/paul-cezanne/img/les-baigneuses-cezanne.jpg>

Vidéo en anglais disponible

<https://www.youtube.com/watch?v=iQY3SdZeZ6g>

Palette monochrome de bleus foncés qui traduit les états d'âme de l'artiste

Consulter le site <http://www.peintre-analyse.com/guitariste.htm> pour l'analyse interactive de l'œuvre *Le Vieux guitariste*

Picasso

Période bleue



La tragédie, Huile sur bois, 1903
105,3 x 69cm,
<http://www.eternels-eclairs.fr/tableaux-picasso.php#XIII>



Le vieux guitariste, Huile sur bois,
(1903-1904) 122,9 x 82,6 cm
<http://www.eternels-eclairs.fr/images/peinture/tableaux/pablo-picasso-HD/pablo-picasso-vieux-guitariste.jpg>



Le repas de l'aveugle, Huile sur toile, (1903), 95,3 x 94,6 cm
<http://www.eternels-eclairs.fr/tableaux-picasso.php#XVI>

Vaisselle de Delft, Pays-Bas



Bleu, caractéristique
de la vaisselle
produite dans la ville

:
Le bleu est utilisé dans
toutes ses nuances ; la
profondeur des décors
est donnée par des
camaïeux de cette
couleur. Les faïenciers
appelaient aussi le bleu
gris de lin. Dans le
temps les bleus
deviennent de plus en
plus soutenus.



http://www.bel-artisanat.com/epages/267865.sf/fr_FR/?ObjectPath=/Shops/267865/Categories/Objets-Decoratifs

Les faïences de Delft acquièrent leur notoriété grâce à la finesse des pièces, à la qualité de leur émailage, et à la finesse de leurs décors peints.

Les décors : les décors sont peints au pinceau sur l'émail humide (décor « de grand feu »). Les décors sont reportés à l'aide d'un poncif (calque à petits trous). Les poncifs étant saupoudrés de poussière de charbon de bois, ce qui laisse un léger pointillé qui guide le peintre

Consulter https://fr.wikipedia.org/wiki/Fa%C3%AFence_de_Delft pour complément d'informations

Le bleu dans l'art

Approfondissement – à consulter

« ... Une couleur,

- ✓ que Louise Bourgeois décrivait comme une porte vers “un monde de liberté”,
- ✓ dont Matisse déclarait “qu'elle pénètre votre âme”,
- ✓ que Kandinsky encensait comme étant “le domaine de l'abstraction et de l'immatériel”,
- ✓ dont Yves Klein parlait comme d'une couleur “au-delà de toute dimension”
- ✓ et que Ruskin voyait comme “désignée par les divinités pour être source de plaisir” ;

... le bleu a inspiré, torturé et laissé perplexes les artistes pendant des siècles. »

À consulter en ligne

<http://fr.artmediaagency.com/109803/le-bleu-sous-toutes-ses-coutures/>

Symbolique du bleu

Longtemps couleur préférée des Européens et des Occidentaux, la couleur bleu n'a pas toujours été apprécié. Durant l'Antiquité, seuls les Égyptiens, qui y voyaient une couleur porte-bonheur liée à l'immortalité et à la vérité l'appréciaient. L'instabilité et l'imprécision lui étaient attribuées.

Ce n'est qu'à partir du XII^e siècle que la Vierge se vêtira de bleu. Au début de la Renaissance, Giotto di Bondone utilisera le bleu sur des peintures murales pour représenter le ciel à la place de la dorure. Le bleu accèdera peu après au rang de couleur divine, en symbolisant la fidélité, la chasteté, la loyauté, la justice et la foi. Son utilisation en demande développa l'économie. La demande de **guède** explosa, et profita au développement de régions comme la Picardie, la Thuringe, la Toscane, ou les alentours de Toulouse.

À partir du XVIII^e siècle, le bleu devient la couleur préférée des Européens. Levi-Strauss avec sa création du jeans en 1850 intensifie l'attrait pour le bleu

Les organismes internationaux comme, l'ONU, l'UNESCO, le conseil de l'Europe, l'Union européenne ont tous choisi la couleur emblématique du bleu. Le bleu symbolise ainsi le calme, la sagesse et la liberté.

https://fr.wikipedia.org/wiki/Symbolisme_des_couleurs#Bleu

la guède – pastel des teinturiers – une plante – utilisée par les Grecs... voir

https://fr.wikipedia.org/wiki/Pastel_des_tinturiers

Origine des pigments

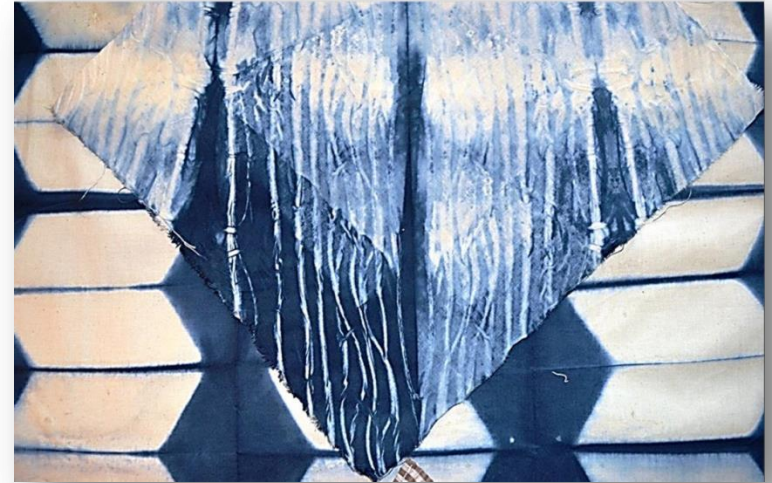
Indigo

Origine
végétale



Commentaire :
L'indigo possède un très fort pouvoir colorant, mais reste néanmoins assez transparent s'il est correctement dilué. Autres bleus d'origine végétale :

<http://www.atelier-st-andre.net/fr/pages/technique/couleurs/pages/bleus.html>



Teinture d'indigo lors d'un atelier Shibori de l'AFÉAO

http://www.afeao.ca/afeaoDoc/SHIBORI_CHARLINE%20BOULERICA.pdf

Origines : L'indigo, bleu foncé, tiré de l'indigotier produit essentiellement aux Indes, Moyen Orient et en Afrique, s'obtient par la macération de ses feuilles. L'indigo arrive en Europe au XIIIe siècle et détrône la Guède (L'importation d'indigo fut interdite en Europe jusqu'en 1737, pour protéger le pastel des Européens)

Environ 21 plantes sont source de bleu. Certaines donnent des bleus pastels (bleuets, myrtilles, érable, iris, pavot, isatis... qui écrasées, séchées, retrempées et associées à des onguents, à la gomme, à l'alun, deviennent peinture.

Lapis lazuli



Origine
minérale

Autres appellations : Bleu outremer naturel, lazulite

Composition : Pierre semi-précieuse broyée qui est un aluminosilicate naturel de sodium et de calcium

Origines : connu depuis l'antiquité, le lapis lazuli est extrait des mines d'Afghanistan ou de Russie encore aujourd'hui.

Technique : Icône

Commentaire : Il existe différentes tonalités de lapis lazuli sur le marché allant du bleu ciel à un bleu violet, voire même verdâtre. Il faut également éviter de le choisir moulu trop fin, car il perdra de son éclat.

Donne un bleu transparent d'une exceptionnelle luminosité (Trinité de Roublev)

AUTRES BLEUS d'origine minérale :

<http://www.atelier-st-andre.net/fr/pages/technique/couleurs/pages/bleus.html>

Bleu outremer (substitut)



Origine
chimique

Autres appellations : Bleu permanent, bleu outremer français

Composition : Silicoaluminate de sodiums polysulfurés

Formule chimique : $\text{Na}_8\text{Al}_6\text{Si}_6\text{O}_{24}$ (Formule de base)

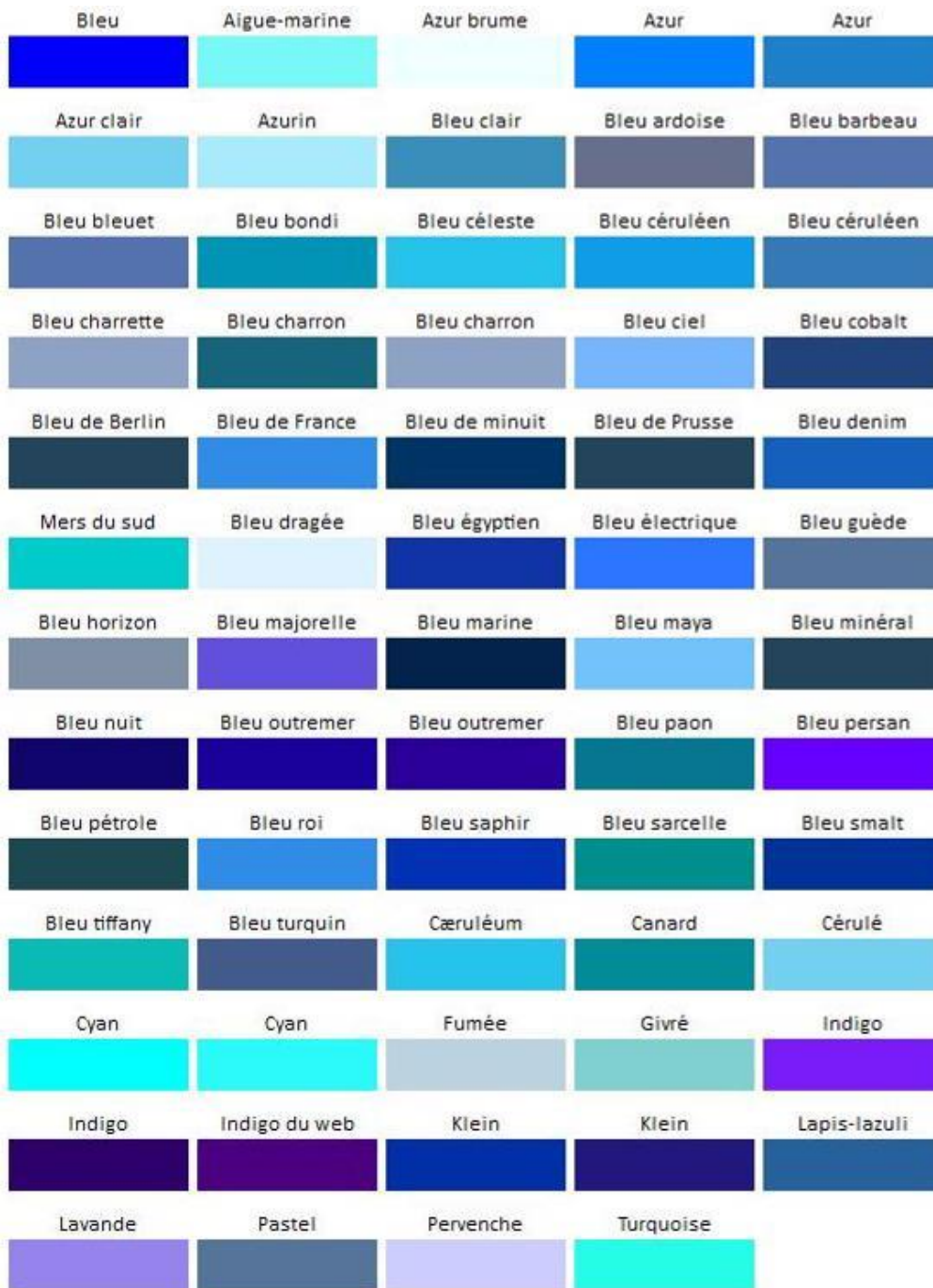
Origines : découvert au XIX^e siècle, le bleu outremer artificiel remplace le Lapis Lazuli connu depuis 6000 Av JC, mais dont le coût est très élevé.

Technique : Icône et Fresque

Commentaire : bleu « standard » pour l'iconographie, mais il est déconseillé de l'appliquer pur vu son caractère un peu « électrique ». Le mélanger à un peu de vert émeraude, à un peu de rouge ou à une terre d'ombre par ex. lui donne de riches nuances. Utilisez sa transparence sans modération...

Autres bleus d'origine chimique

<http://www.atelier-st-andre.net/fr/pages/technique/couleurs/pages/bleus.html>



Nuancier de la couleur bleu

<http://i34.servimg.com/u/f34/13/29/45/55/bleu-110.jpg>

L'AFÉAO remercie

- ✓ Le ministère de l'Éducation de l'Ontario pour son soutien financier. Cette ressource a été conçue par l'AFÉAO et ne représente pas nécessairement l'opinion du ministère de l'Éducation.
- ✓ Colette Dromaguet qui donne à l'AFÉAO, la permission d'utiliser ses photos pour cette ressource uniquement.

Équipe qui a permis la réalisation de ce document :

Révision et validation : Chantal Burelle

Photographie , rédaction, mise en page, validation et gestion de projet : Colette Dromaguet

Ce document est en cours d'élaboration. Pour l'enrichir, pour tout commentaire qui pourrait l'améliorer ou pour des coquilles linguistiques oubliées, communiquer avec : info@afeao.ca

Nous vous invitons à consulter les sites d'où proviennent certaines œuvres. Les sites consultés vous permettront d'approfondir vos connaissances artistiques et pédagogiques.

