



MÉLODIE COUTOU

SCULPTEURE

ÉCOLOGIQUE

**Artiste passionnée par les
Peuples des Premières
nations**

L'AFÉAO remercie :

- ✓ Mélodie Coutou, sculpteure;
- ✓ Le ministère de l'Éducation de l'Ontario pour son soutien financier. Cette ressource a été conçue par l'AFÉAO et ne représente pas nécessairement l'opinion du ministère de l'Éducation.



Conception - rédaction : Chantal Burelle/Colette Dromaguet
Crédit photographique : Marie-Anne LeSaux
Révision - validation et mise en page : Colette Dromaguet
Gestion de projet : Colette Dromaguet



© 2014 – Association francophone pour l'éducation artistique en Ontario, dans le cadre du projet : Métiers d'art

Ce document est en cours d'élaboration. Vous êtes invités à faire part d'ajouts qui enrichiraient le document, d'expériences pertinentes à partager ou de coquilles linguistiques à retoucher. info@artsendirect.com

Biographie

- **Artistique engagée socialement.** Cet engagement l'amène, comme intervenante en éducation de l'environnement (ERE) à travailler auprès des jeunes en milieu scolaire et communautaire pour leur faire connaître la biodiversité et les ressources terrestres à travers l'art.
- **L'artiste pratique un art porteur de messages** qui s'appuient sur des techniques variées et des matériaux récupérés. «Créer de la beauté avec ce que les gens jettent ».
- **Boursière du Conseil des arts du Canada** et du Conseil des arts et des lettres du Québec, elle participe à de nombreuses expositions collectives, ainsi qu'à des festivals et des symposiums.
- **Elle est titulaire d'un diplôme en Design de mode** (Spécialisation fourrure) du Cégep Marie-Victorin Chapellerie (Création de chapeaux) et d'une attestation d'études supérieures en Éducation relative à l'environnement (ERE) de l'UQAM. **Elle a suivi des cours de formation en vitrail et céramique** de la Verrerie d'art classique du Centre d'art visuel de Montréal et
- **Une formation de marionnette de l'UQAM.**

- **La production artistique de Mélodie Coutou évolue dans une discipline de réflexion** nimbée de la tradition culturelle autochtone. Ses œuvres sont marquées de symbolisme autochtone (totem, cercle, arbre). L'artiste construit un pont entre sa démarche et sa pratique artistique empreinte de respect et de mise en garde de choix éclairés pour continuer dans une nature harmonieuse. C'est ce qu'elle veut partager dans l'atelier en présentant le bâton de parole et le sac de médecine.
- **Ses principales réalisations artistiques sont :**
 - *Jet sur le mégot* - Centre d'action culturelle de la MRC de Gatineau, 2013,
 - *Totems-tu tes déchets?* - Quinzaine des Cultures Cégep du Vieux Montréal, 2007,
 - *Course folle* - Collectif Art d'ondes Centre d'art contemporain de l'Outaouais, 2007,
 - *Forêt de feu* - Symposium Art Nature - Pierre qui roule. Saint-André-Avellin, 2007,
 - *Madame Bouchonne* - Festival du Recycl'Art de Montpellier Centre d'art contemporain de l'Outaouais, 2007, Et
 - *Le sort en est jeté* en 2005.

Ressources en ligne

Pour en savoir plus...sur l'artiste, sa démarche, ses œuvres, ses projets !

http://koutou.ca/blogue/?page_id=85

Coutou, Mélodie (La Ressourcière)

<http://www.repertoirecultureloutaouais.ca/koutou>

Site web de l'artiste, en construction - www.koutou.ca

Déchets d'œuvres...Extrait 2...Mélodie Coutou

Documentaire (52 min) de Inês Lopes et Jean-Pierre Roy

Viméo.com/

Extrait de 1 :22 min

Déchets d'œuvres

<http://www.cinemapolitica.org/fr/film/déchets-doeuvre>

1 :22 min.



Arbre en équilibre

2009

Tubulures d'érablière, fil de cuivre, acier, tuyaux

3 m

Œuvre symbole réalisée pour le colloque environnement Papineau à la Polyvalente Louis-Joseph
Papineau à Papineauville



Feu dans le vent

2011

Bannières récupérées de la Commission de la capitale nationale, acier, pôles de tente, bûches
4,5 m

Commande de la Commission de la capitale nationale CCN, Ottawa



Bleu soleil

2013

Tubulures, broches, cordes de balle et toile

2 m

Œuvre collective dirigée, réalisée au camp d'été de Luksville



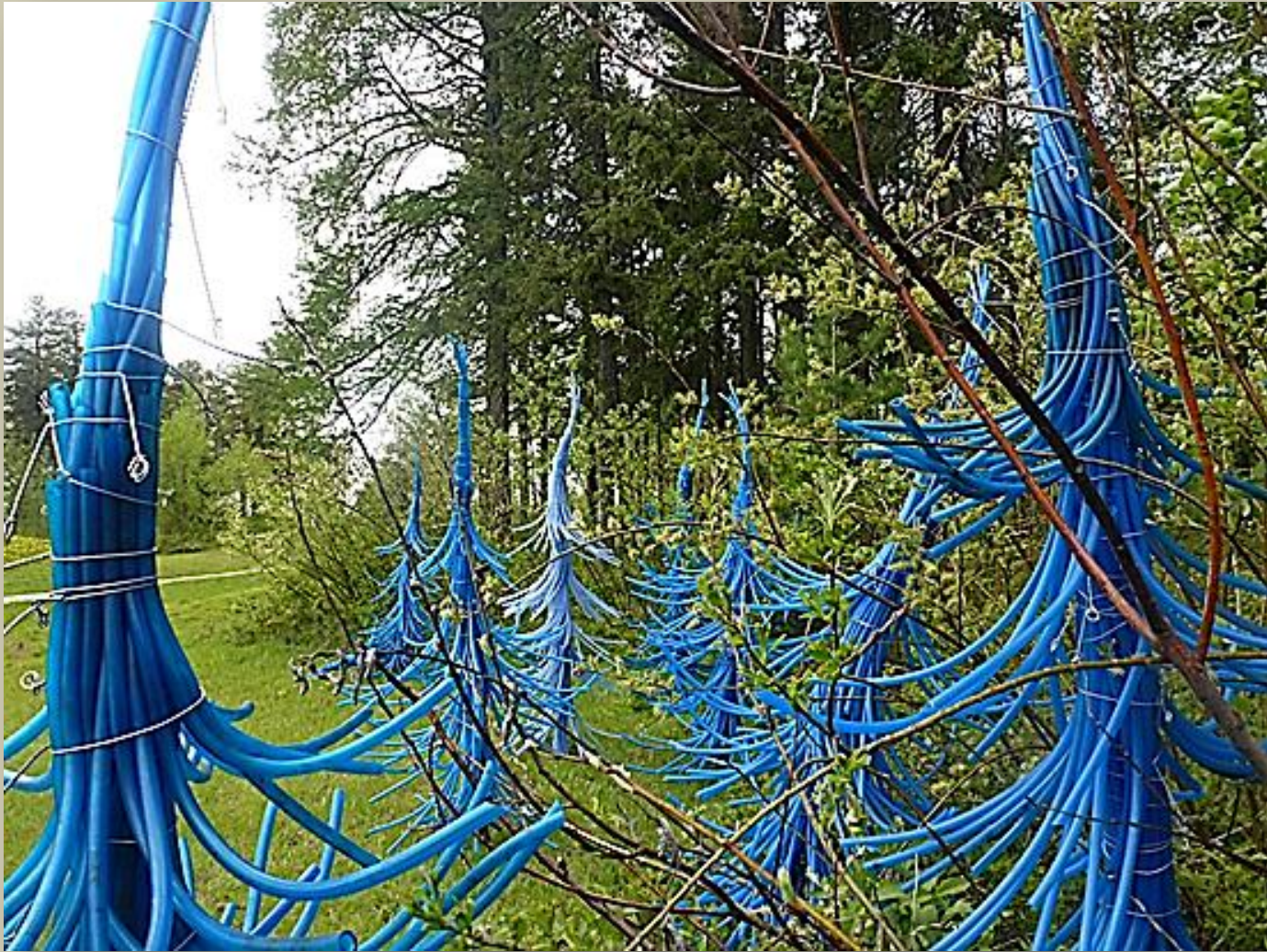
L'arbre en équilibre - version capteur de rêve

2013

Tubulures d'érable, broches, tuyaux

1 x 1,75 m

Atelier-œuvre collective dirigée, réalisée dans le cadre du programme Culture à l'école à Val d'Or, Val d'Or



Épinettes bleues

2013

Tubulures d'érablière, broches, acier

1,25 m

Atelier-œuvre collective dirigée, réalisée dans le cadre du programme Culture à l'école à Val d'or, Val d'Or



Hémisphère nord

2013

Mousses, terre, propylène expansé (mousse de polystyrène post-consommation), acier, tuyaux

1,25 x 2 x 3 m

Œuvre réalisée dans le cadre du Symposium d'art in situ 2013 à Namur, sous le thème « Ma cabane au Canada »



La tornade

2011

Tubulures d'érable et acier 16 pieds
Commande et œuvre collective
dirigée, réalisée pour la Valorifête de
Gatineau dans le cadre de la Semaine
québécoise de réduction des déchets
2011



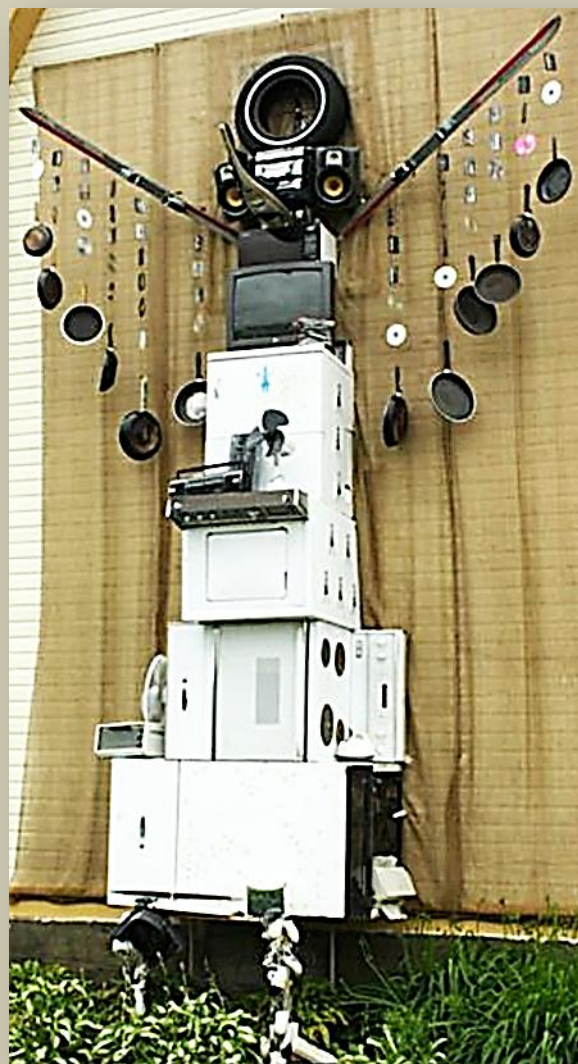
Le vent tourne

2013

Tubulures d'érable, acier

6 m

Œuvre collective dirigée, réalisée dans le cadre du programme culture à l'école, École Ste-Famille/Aux Trois-Chemins, Thurso



Totems-tu tes déchets?

2007

Objets de consommation
récupérés, 5m

Œuvre collective dirigée, réalisée
dans le cadre de la Quinzaine des
cultures du Cégep du Vieux-
Montréal



Cul de poule, 2013, Bois d'érable, laiton et bol en acier inoxydable récupéré, 50 cm

Œuvre réalisée pour la Table agroalimentaire de l'Outaouais dans le cadre du projet L'Art prend la clef des champs