

TECHNIQUE D'IMPRESSION : M. C. Escher

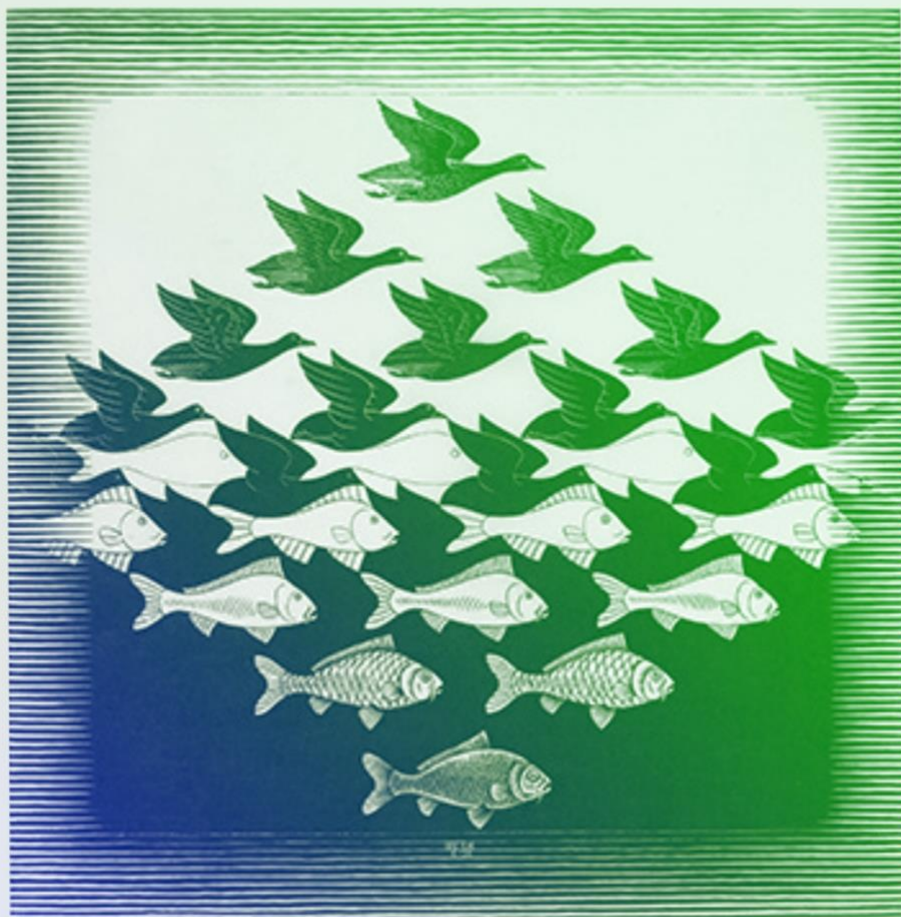
Exécution / Production / Réalisation

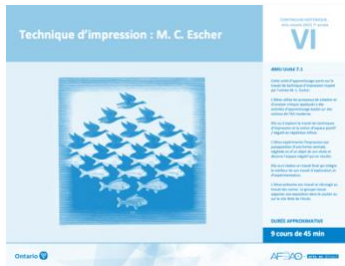
CONTINUUM HISTORIQUE :
Arts visuels (AVI) 7^e année

VF3

AVI Unité 7.1

Elle, il ou iel réalise un travail final qui intègre le meilleur de son travail d'exploration et d'expérimentation.





Version intégrale
TECHNIQUE D'IMPRESSION : M. C. Escher



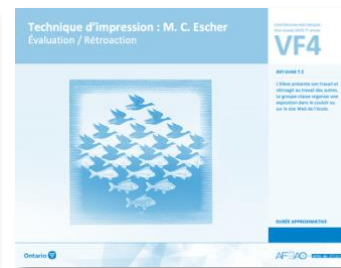
VF1
Exploration / Perception



VF2
Expérimentation /
Manipulation



VF3
Exécution / Production /
Réalisation



VF4
Évaluation / Rétroaction

Documents d'accompagnement

- ▶ [TECHIMPR_VI_Fiche](#)
- ▶ [TECHIMPR_VI_Ligne](#)
- ▶ [TECHIMPR_VI_Lexique](#)
- ▶ [TECHIMPR_VF1_Annexe1](#)
- ▶ [TECHIMPR_VF1_Annexe2](#)
- ▶ [TECHIMPR_VF2_Annexe1](#)
- ▶ [TECHIMPR_VF2_Annexe2](#)
- ▶ [TECHIMPR_VF1_Annexe1](#)
- ▶ [TECHIMPR_VF1_Annexe2](#)
- ▶ [TECHIMPR_VF2_Annexe1](#)
- ▶ [TECHIMPR_VF1_Annexe2](#)
- ▶ [TECHIMPR_VF4_Annexe1](#)
- ▶ [TECHIMPR_VF4_Annexe2](#)
- ▶ [TECHIMPR_VF1_Annexe2](#)

ATTENTES ET CONTENUS D'APPRENTISSAGE

*Consultez le programme-
cadre en Éducation
artistique – Arts visuels*



Arts visuels

7^e B1.1, B1.3, B1.4
B2.1, B2.3
B3.1

Table des matières

1. Description

2. Liste des attentes et contenus

- Art visuels - 7^e année

3. Tableau des fondements théoriques à l'étude

- Art visuels - 7^e année

4. Déroulement

- Exécution / Production / Réalisation

ÉQUIPE DE TRAVAIL

Conceptualisation

Henriette Éthier
Lise B. Goulet

Rédaction

Jo-Anne Dumont
Lise B. L. Goulet

Validation

Julie Courtemanche

Révisions pédagogique et linguistique

Lise B. L. Goulet
Roseline Harrison

Provenance des « images »

L'AFÉAO, tient à remercier Evelyn Eekels et Rachel Thompson pour l'utilisation de leur document sur Le Linoléum

WIKIPÉDIA, <https://ile-des-poetes.over-blog.com>

Crédits photographiques

Libres de droits d'auteurs

Mise en page

Anne Lizotte

Version intégrale (VI)

VF1 : Explo / Percep

VF2 : Expéri / Mani

VF3 : Exé / Prod / Réa

VF4 : Éva / Rétro

1. Description

Cette unité d'apprentissage porte sur le travail de technique d'impression inspiré par l'artiste M. C. Escher. L'élève utilise les processus de création et d'analyse critique appliqués à des activités d'apprentissage basée sur des notions de l'Art moderne. Elle, il ou iel explore le travail de techniques d'impression et la notion d'espace positif / négatif en répétition infinie. L'élève expérimente l'impression par juxtaposition d'une forme animale, végétale ou d'un objet de son choix et dessine l'espace négatif qui en résulte. Elle, il ou iel réalise un travail final qui intègre le meilleur de son travail d'exploration et d'expérimentation. L'élève présente son travail et rétroagit au travail des autres. Le groupe-classe organise une exposition dans le couloir ou sur le site Web de l'école.

Description de chaque étape du déroulement VF (fragmentée)

VF3 : Exécution / Production / Réalisation

Elle, il ou iel réalise un travail final qui intègre le meilleur de son travail d'exploration et d'expérimentation.

[Version intégrale \(VI\)](#)

[VF1 : Explo / Percep](#)

[VF2 : Expéri / Mani](#)

[VF3 : Exé / Prod / Réa](#)

[VF4 : Éva / Rétro](#)

2. Liste des attentes et contenus

À la fin de la 7^e année, l'élève doit pouvoir :

ARTS VISUELS

Attentes :

- B1. produire diverses œuvres en deux ou trois dimensions en appliquant les fondements à l'étude et en suivant le processus de création artistique.
- B2. communiquer son analyse et son appréciation de diverses œuvres d'art en utilisant les termes justes et le processus d'analyse critique.
- B3. expliquer la dimension sociale et culturelle des arts visuels ainsi que les fondements à l'étude dans diverses œuvres d'art d'hier et d'aujourd'hui, provenant d'ici et d'ailleurs.

CONTENUS D'APPRENTISSAGE

Pour satisfaire aux attentes, l'élève doit pouvoir :

Production et expression

- B1.1 recourir au processus de création artistique pour réaliser diverses œuvres d'art.
- B1.3 élaborer des œuvres en utilisant une variété d'éléments clés, de principes esthétiques et de techniques pour créer une illusion optique.
- B1.4 utiliser des techniques complexes dans la création de ses propres œuvres.

Analyse et appréciation

- B2.1 recourir au processus d'analyse critique pour analyser et apprécier diverses œuvres d'art.
- B2.3 exprimer de différentes façons son appréciation d'œuvres d'arts visuels contemporaines.

Connaissance et compréhension

- B3.1 commenter l'utilisation de techniques et d'éléments clés créant des effets particuliers.

Version intégrale (VI)

VF1 : Explo / Percep

VF2 : Expéri / Mani

VF3 : Exé / Prod / Réa

VF4 : Éva / Rétro

3. Tableau des fondements théoriques à l'étude

ART VISUELS

FONDEMENTS À L'ÉTUDE 7^E ANNÉE

Éléments clés				
Ligne	Forme	Couleur	Texture	Espace
<ul style="list-style-type: none"> • type • direction • qualité 	<ul style="list-style-type: none"> • géométrique • organique • composée • symétrique, asymétrique • volume 	<ul style="list-style-type: none"> • primaire, secondaire • nuance • chaude, froide, neutre • monochrome, complémentaire • roue chromatique • analogue 	<ul style="list-style-type: none"> • qualité • luminosité 	<ul style="list-style-type: none"> • dimension • plan • perspective linéaire à un point de fuite • valeur • centre d'intérêt
Principe esthétique		Forme de représentation et technique		
<ul style="list-style-type: none"> • contraste • répétition • variété • équilibre • unité 	<ul style="list-style-type: none"> • dessin : dessin de contours • peinture : lavis, lavis avec sel, détrempe • impression : linogravure • collage : découpage • sculpture : pâte à modeler, mosaïque, neige • animation : argile, logiciel, ordinateur 			

[Version intégrale \(VI\)](#)[VF1 : Explo / Percep](#)[VF2 : Expéri / Mani](#)[VF3 : Exé / Prod / Réa](#)[VF4 : Éva / Rétro](#)

4. Déroulement

Exécution / Production / Réalisation

Matériel, outil, équipement

- Prévoyez remettre l'évaluation du travail d'impression – harmonie de couleur pour l'espace positif, harmonie de couleur pour l'espace négatif, autre(s) idée(s).
- Prévoyez le matériel, les outils et l'équipement suivants : (voir : [TECHIMPR_VF2_Annexe1](#))
 - encre aux fins d'impression (jaune, rouge, bleue), quelques rouleaux et assiettes de styromousse (recyclées) par couleur;
 - 1 carton blanc (2 plis sans fini glacé) format lettre, légal ou tabloïde dépendant du temps dont vous disposez pour faire faire le travail final en technique d'impression;
 - une boîte de pastels gras par élève;
 - plaque de linoléum – matrice de chaque élève.
- Prévoyez faire travailler les élèves en équipe de deux et d'organiser la classe en stations d'impression selon la couleur d'encre utilisée :
 - chaque station serait composée de 6 pupitres ou 2 tables (6 ou 8 X 4 pieds);
 - des papiers journaux pour protéger la surface de travail;
 - 4 assiettes styromousse, 4 rouleaux, 4 tubes d'encre de même couleur;
 - des serviettes et guenilles pour nettoyer.

Enseignante / Enseignant

- Distribuez l'évaluation du travail d'impression et répondez aux questions selon les besoins.
- Expliquez que l'élève avec sa ou son partenaire, réalise son travail final en technique d'impression à partir du meilleur de son travail d'expérimentation.
- Distribuez la matrice et la feuille deux (2) plis sur laquelle imprimer la matrice selon le concept de « pavage » de M. C. Escher.
- Circulez, supervisez et répondez aux questions au besoin. Utilisez l'*Annexe 2* intitulée : *Grille d'observation du travail des élèves* (voir : [TECHIMPR_VF1_Annexe2](#)).

Version intégrale (VI)

VF1 : Explo / Percep

VF2 : Expéri / Mani

VF3 : Exé / Prod / Réa

VF4 : Éva / Rétro

Élève

- Consulte l'évaluation de ton travail d'impression et prévois des ajustements à ton travail final au besoin.
- Avec ta ou ton partenaire entraidez-vous pour réaliser le travail d'impression.
- Réalise la composition sous forme de « pavage » à la manière de M. C. Escher.
- Procède ensuite au nettoyage.
- Passe ensuite au travail par rapport à l'espace négatif.
- Remets aux fins d'évaluation finale, ton travail d'impression inspiré par de l'œuvre de M. C. Escher.

DOCUMENTS D'ACCOMPAGNEMENT

- ▶ [TECHIMPR_VF2_Annexe1](#)
- ▶ [TECHIMPR_VF1_Annexe2](#)